

Local comercial en ubicación inmejorable.

610.000€



Descripción completa

Ponemos a la venta un local comercial a pie de calle con 14 metros lineales de escaparate y dos puertas de acceso, y una superficie total de 925 metros cuadrados en una ubicación inmejorable, en la calle Minería justo detrás del edificio de la Dirección General de Tráfico de Barcelona y de la Gran Vía de les Corts Catalanes.~~Situado en la entrada de Barcelona, este local cuenta con una ubicación estratégica, a escasos minutos de los principales ejes viarios: Paseo de la Zona Franca, C-31, Ronda del Litoral (B-10), Ronda del Mig, además del fácil acceso al transporte público.~~El local está formado por dos plantas. La primera, a pie de calle, de 337 m², y la planta sótano, de 588 m². En la planta baja encontramos la recepción, la zona de oficinas, salas de reuniones y diversos despachos. Dispone aire acondicionado, sistema de alarma, videoportero y persianas motorizadas. ~~La amplia planta sótano, a la que se accede directamente desde la planta baja por una escalera interior y por el parking del edificio, es un espacio diáfano que puede utilizarse como almacenamiento, estacionamiento y zona de carga y descarga. Ambas plantas, además, están conectadas con un montacargas.~~ Las características del local lo hacen idóneo para ubicar comercios minoristas como supermercados, y empresas de mensajería y logística.~~Aproveche esta gran oportunidad de negocio y llámenos.~

Contacta con nosotros

Llach Serra & Associats











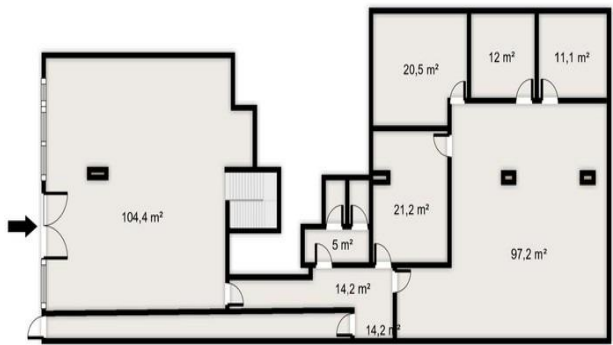
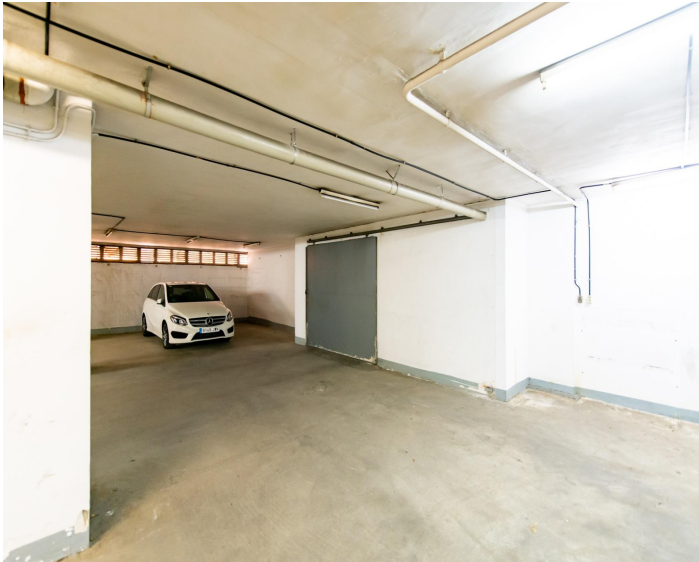


Image not found or type unknown

