

# Lujo y diseño en el corazón más exclusivo del Eixample

2.650.000€



## Descripció completa

Entre Passeig de Gràcia y la nueva calle verde Consell de Cent, se encuentra esta impresionante residencia de unos 270?m<sup>2</sup>, completamente reformada para ofrecer el máximo nivel de confort, estética y funcionalidad. El proyecto combina la esencia señorial del Eixample con un diseño contemporáneo de líneas puras, acabados nobles y tecnología avanzada.~~Al acceder, un amplio recibidor nos conduce a la zona de día, un espacio abierto de más de 90?m<sup>2</sup> donde salón, comedor y cocina se integran con armonía. La luz natural inunda cada rincón gracias a la galería acristalada que se abre al exterior, creando una atmósfera cálida y sofisticada. La cocina, diseñada para convertirse en el corazón de la vivienda, cuenta con mobiliario Dica lacado en mate, una imponente isla revestida en XSTONE Calatorao y equipamiento de alta gama: placa Bora con campana integrada, horno y microondas Miele, vinoteca, lavavajillas panelado, y frigorífico y congelador Liebherr. Un diseño funcional que incorpora también una zona de lavadero independiente.~~La zona de noche ofrece tres dormitorios en suite, todos con armarios empotrados tipo vestidor fabricados a medida, iluminación interior y una cuidada selección de materiales. Cada baño es una declaración de estilo: suelos y revestimientos Porcelanosa, griferías empotradas Tres en bronce negro, sanitarios suspendidos y mamparas de vidrio sin perfilería. La suite

principal, además, incorpora un amplio vestidor, tocador en chapa de roble y un baño que se convierte en un auténtico espacio wellness, con ducha efecto lluvia y bañera exenta New Lounge Fluid. Completa la distribución un cuarto baño completo de cortesía junto al acceso principal.~~El confort y la tecnología son protagonistas. La vivienda cuenta con climatización VRV Mitsubishi con control zonificado mediante AirZone, calefacción por suelo radiante Roth Clima Comfort, y domótica Delta Dore que gestiona iluminación, climatización y suelos radiantes desde una pantalla táctil. La carpintería exterior, de la firma Technal, garantiza aislamiento térmico y acústico gracias a su doble acristalamiento con baja emisividad y control solar. El pavimento general es un parquet de roble natural Esco Château Elegance, acompañado por una iluminación escenográfica regulable mediante luminarias Leds C4 Play y perfilería LED integrada. El equipamiento se completa con un sistema de ósmosis y descalcificador Klinwass y una red WiFi profesional integrada en el techo.~~Esta propiedad redefine el concepto de lujo urbano, uniendo ubicación, diseño y calidad en una finca regia en el Quadrat d'Or, rodeada de boutiques internacionales, restaurantes Michelin y algunos de los iconos arquitectónicos más admirados de Barcelona.~~? Contáctanos para descubrir esta vivienda irrepetible y agenda tu visita privada.~~AGENTE INMOBILIARIO N.º 6689 (AICAT)~Los gastos e impuestos derivados de la compraventa no están incluidos en el precio.~

**Contacta amb nosaltres**

**Llach Serra & Associats**









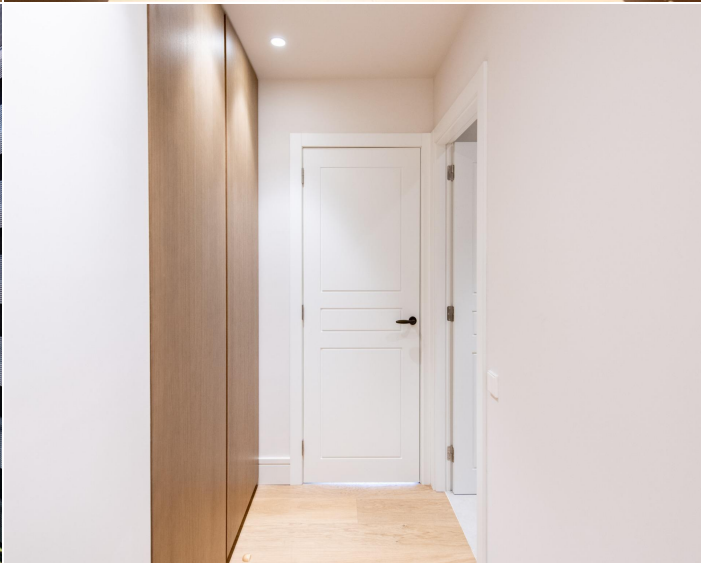










Image not found or type unknown

