

# Casa amplia con patio y vistas al Montseny

415.000€



## Descripció completa

En una zona tranquila de Breda se encuentra esta casa de dos plantas que destaca por su amplitud, luminosidad y una distribución pensada para disfrutar tanto del interior como de los espacios exteriores.~~La vivienda se organiza en dos niveles claramente diferenciados. En la planta baja, el acceso se realiza a través de una entrada abierta que conecta directamente con el patio de la casa, un espacio exterior que rodea lateralmente la vivienda y se extiende hasta la parte posterior, aportando ventilación y luz natural a diferentes estancias.~~En esta misma planta encontramos un salón de grandes dimensiones, muy luminoso gracias a su amplio ventanal orientado a la calle. La zona de día se completa con un comedor conectado a una cocina independiente totalmente equipada, generando un espacio práctico y funcional para el día a día. Desde el comedor se accede a un pasillo vinculado al patio, que refuerza la conexión entre interior y exterior.~~La planta baja dispone además de un aseo, un espacio actualmente destinado a despacho con chimenea y una amplia habitación principal en suite, que destaca por sus generosas dimensiones, su zona de vestidor, un baño completo con ducha y salida directa al patio a través de un gran ventanal.~~En la planta superior, a la que se accede mediante escalera interior, se ubican dos habitaciones dobles, ambas muy luminosas y con acceso directo a una terraza con vistas abiertas al Montseny. Las dos habitaciones disponen de baño en suite con plato de ducha, aportando un alto nivel de comodidad y privacidad.~~La vivienda se encuentra en muy buen estado de

conservación, habiendo sido objeto de una remodelación integral en 2007, con mejoras posteriores que refuerzan su estado actual, como la renovación de la cocina en 2020 y la actualización de una de las habitaciones y su baño en 2023.~~Ubicada en un entorno tranquilo y con encanto, esta propiedad combina calidad de vida con proximidad a la naturaleza.~~? Contáctanos para más información o para concertar una visita.~~AGENTE INMOBILIARIO. 6689 (AICAT).~Los gastos e impuestos derivados de la compraventa no están incluidos en el precio.~

**Contacta amb nosaltres**

**Llach Serra & Associats**













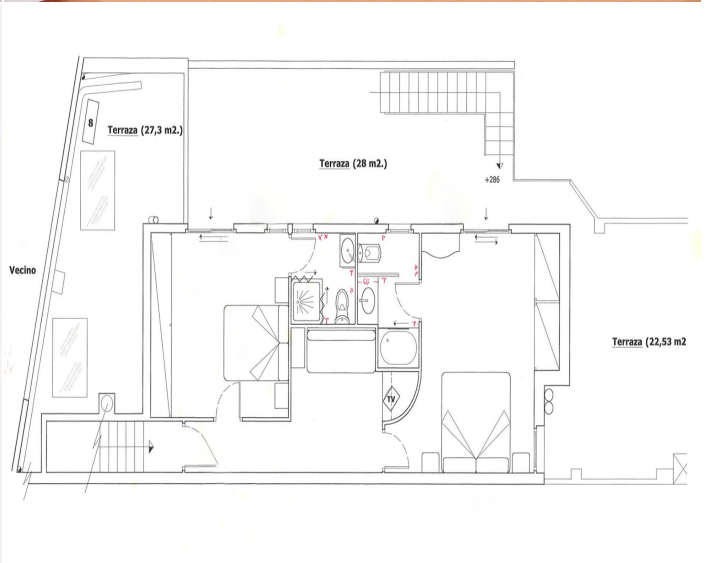
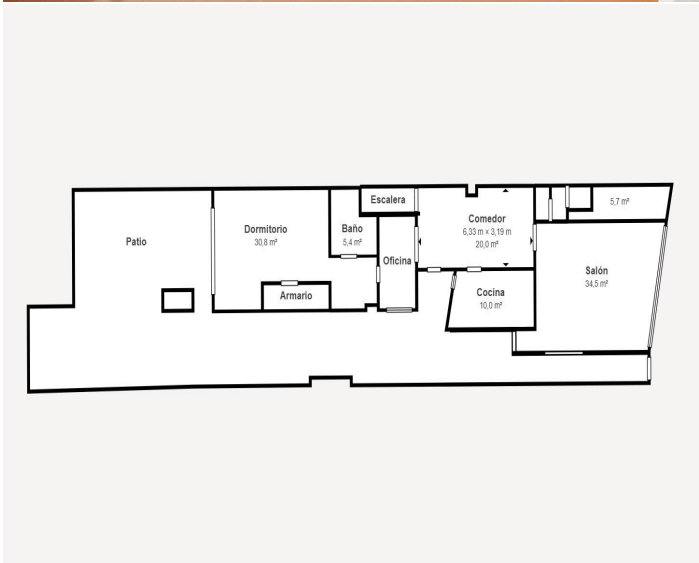


Image not found or type unknown

