

# Amplia plaza de parking en Vilafranca

14.500€

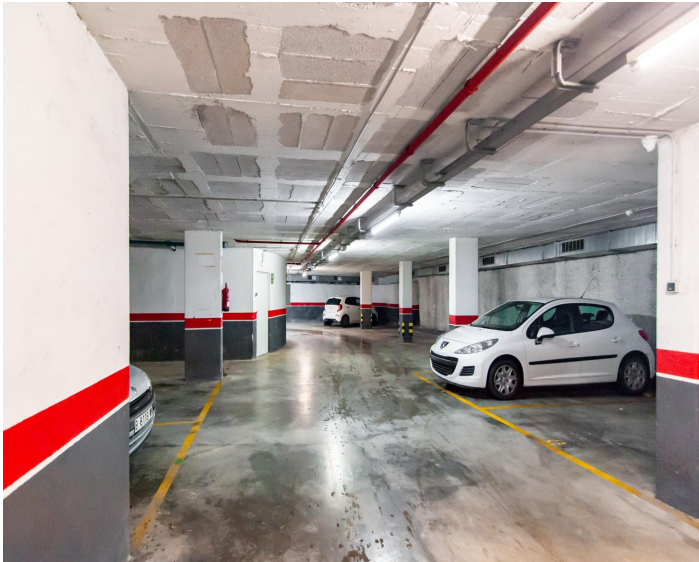


## Descripción completa

En la zona de Les Clotes de Vilafranca del Penedès se encuentra esta plaza de parking situada en una segunda planta bajo rasante, una opción muy práctica para quienes buscan comodidad y espacio en su día a día.~~La plaza cuenta con 14 m<sup>2</sup>, lo que permite estacionar un coche de grandes dimensiones con facilidad, además de disponer de espacio adicional para maniobrar.~~El acceso al parking es cómodo, facilitando la entrada y salida de vehículos sin complicaciones.~~Ubicada en una zona residencial con buena densidad de viviendas, esta plaza representa una solución ideal tanto para uso propio como para inversión.~~? Contáctanos para más información.~~AGENTE INMOBILIARIO: 6689 (AICAT).~Los gastos e impuestos derivados de la compraventa no están incluidos en el precio.~

## Contacta con nosotros

**Llach Serra & Associats**



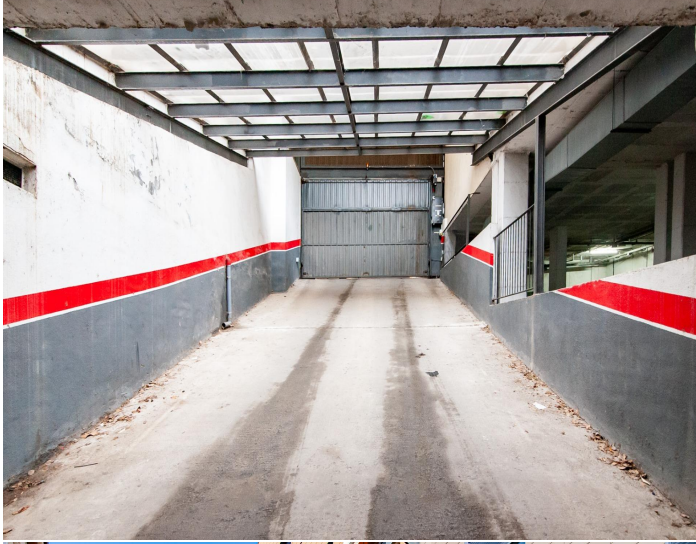


Image not found or type unknown

