

Oficina elegante, luminosa y versátil en Passeig de Gràcia

4.646,70€ pcm



Full Description

En una de las zonas más emblemáticas del Eixample barcelonés, estas oficinas se ubican en una finca señorial con servicio de conserjería, ascensor y una presencia representativa que refuerza la imagen de cualquier empresa.~~Con una superficie de 2587m², el espacio se distribuye de forma versátil, con distintas estancias amplias, ideales para salas de trabajo, reuniones, atención al público o despachos privados. La oficina destaca por su gran luminosidad, techos altos y elementos arquitectónicos originales que combinan suelos de parquet natural y mosaico hidráulico, aportando elegancia y calidez.~~La propiedad dispone de aire acondicionado, dos aseos y un tercer espacio adicional, así como cuatro balcones: tres orientados a la calle Rosselló y uno más hacia un agradable patio interior. Desde algunos puntos del inmueble se disfrutan incluso vistas al icónico Passeig de Gràcia.~~Una oportunidad única para establecer tu negocio en una ubicación privilegiada, rodeada de servicios, transporte y en un entorno profesional de alto nivel.~~? Contáctanos para más información y agenda tu visita.~~CONDICIONES:~~ Fianza: 2 meses de renta~~ Garantía adicional: 4 meses~~ Honorarios a consultar.~~AGENTE INMOBILIARIO: 6689 (AICAT)~Los gastos y honorarios de gestión no están incluidos en el precio del alquiler.~

Contact Us

Llach Serra & Associats







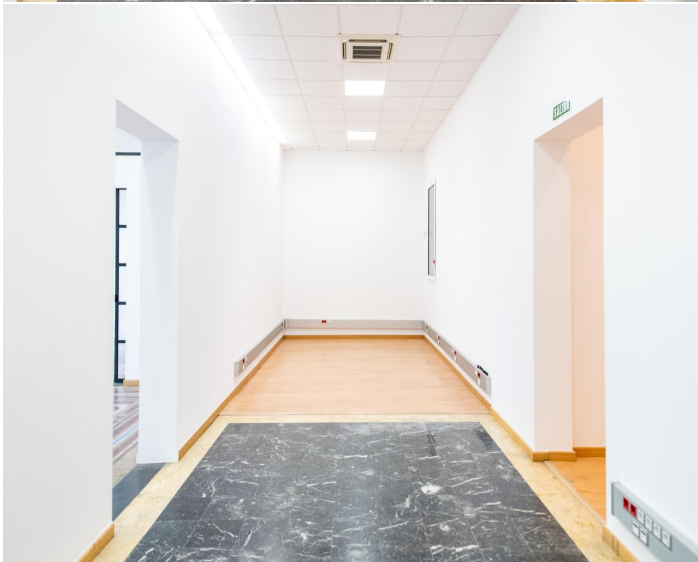










Image not found or type unknown

