

# Casa amplia con gran jardín en Pacs del Penedès

390.000€



## Full Description

Hay casas que destacan por los metros, y otras por las posibilidades. Esta vivienda, situada en Pacs del Penedès, combina ambas cosas: espacio, luz y una distribución pensada para adaptarse a distintas formas de vivir.~~La casa cuenta con una superficie construida aproximada de 324 m<sup>2</sup>, distribuidos en dos niveles, con estancias amplias y bien diferenciadas.~~En la planta baja encontramos un espacio diáfano de salón-comedor-cocina con chimenea, amplio y funcional, ideal como zona de día principal. En esta misma planta se dispone de un baño completo con ducha y de una habitación individual, perfecta como despacho, habitación auxiliar o espacio polivalente.~Desde esta planta se accede directamente a la zona de terraza y patio de la vivienda, de grandes dimensiones y con muchas posibilidades, ya sea como zona exterior familiar, espacio ajardinado o área de ocio.~~También en la planta baja se ubica un garaje amplio, con capacidad para aproximadamente dos vehículos y espacio adicional de almacenamiento, con el valor añadido de que conecta directamente con la vivienda desde el interior.~~En la planta superior, a la que se accede mediante escalera interior, encontramos un segundo salón-comedor, amplio y muy luminoso gracias a los grandes ventanales que dan acceso a un balcón de generosas dimensiones. En esta planta también hay una cocina independiente, grande y totalmente equipada, con espacio para mesa de comedor y salida directa al balcón.~~La zona de noche se completa con tres habitaciones: dos individuales exteriores y una habitación principal exterior en suite, que

dispone de baño completo con bañera y vestidor. Además, esta planta cuenta con un segundo baño completo con ducha, que da servicio al resto de estancias.~~La vivienda se encuentra en buen estado de conservación. Si bien algunos espacios pueden actualizarse o adaptarse, la casa permite entrar a vivir y ofrece una base muy interesante para realizar mejoras progresivas y personalizarla.~~Una propiedad ideal para quienes buscan una casa amplia, con espacio exterior, garaje y múltiples ambientes, en un entorno tranquilo y bien conectado dentro del Penedès.~~Contacta con nosotros para concertar una visita y descubrir tu próximo hogar.~~•Superficie construida: 324 m2~•Superficie útil: 174,04 m2~•Estado de la vivienda: En buen estado.~•Esta vivienda dispone de Cédula de Habitabilidad (CHB) en vigor con el núm. CHB0055606001.~•Este inmueble dispone de Certificado de Eficiencia Energética en vigor con el núm. 5675RJ92C~•Consumo de Energía: Letra F (274 KWh/m2 año)~•Emisiones: Letra E (51 kg CO2 / m2 año)~•Los gastos notariales y registrales son a cargo del comprador y serán según arancel~•El comprador pagará el Impuesto de IVA o Transmisiones Patrimoniales (ITP) según el tipo vigente~•La propiedad no tiene la consideración de gran tenedor.~Agente de la Propiedad Inmobiliaria núm. 3874~Número de AICAT núm. 6689~~

## Contact Us

**Llach Serra & Associats**



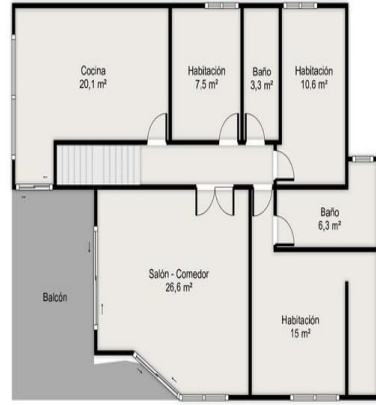
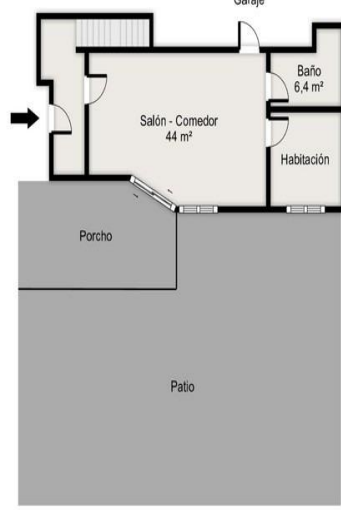








PLANTA SUPERIOR



**ESCALA DE LA QUALIFICACIÓ ENERGÈTICA**

	Consum d'energia kWh / m <sup>2</sup> any	Emissions kg CO <sub>2</sub> / m <sup>2</sup> any
<b>A</b> més eficient		
<b>B</b>		
<b>C</b>		
<b>D</b>		
<b>E</b>		<b>51</b>
<b>F</b>	<b>274</b>	
<b>G</b> menys eficient		

